

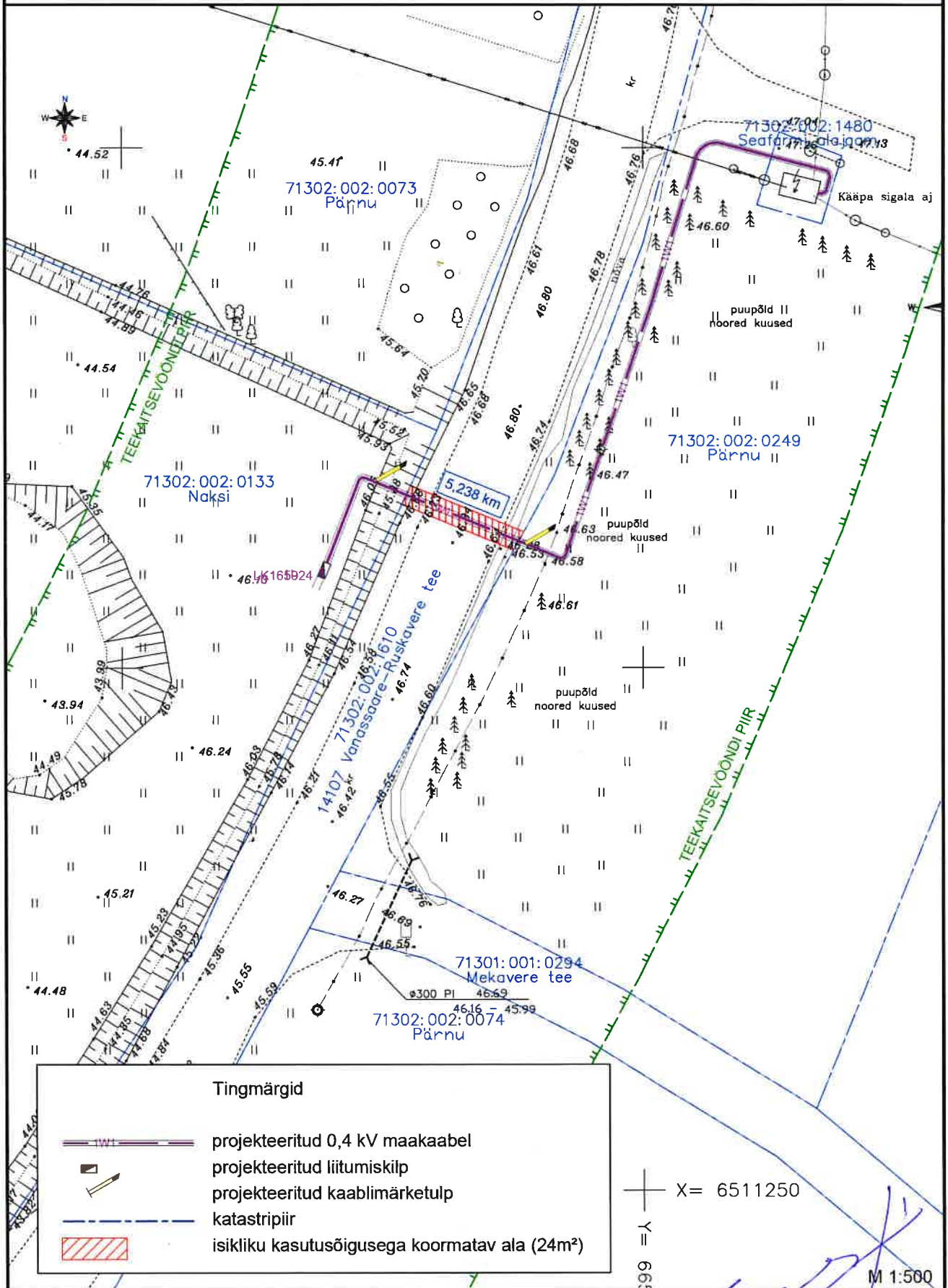
ISIKLIKU KASUTUSÕIGUSEGA ALA PLAAN






LÄHIAADDRESS: 14107 Vanassaare-Ruskavere tee (5,238 km)

KATASTRITUNNUS: 71302:002:1610

KINNISTU REGISTRIOSA: 6017650

ADDRESS: Nautrasi küla, Mustvee vald, Jõgeva maakond



Tingmärgid	
	isikliku kasutusõigusega koormatav ala (24m ²)
	katastripiir
	projekteeritud kaablimärketulp
	projekteeritud liitumiskilp
	projekteeritud 0,4 kV maakaabel

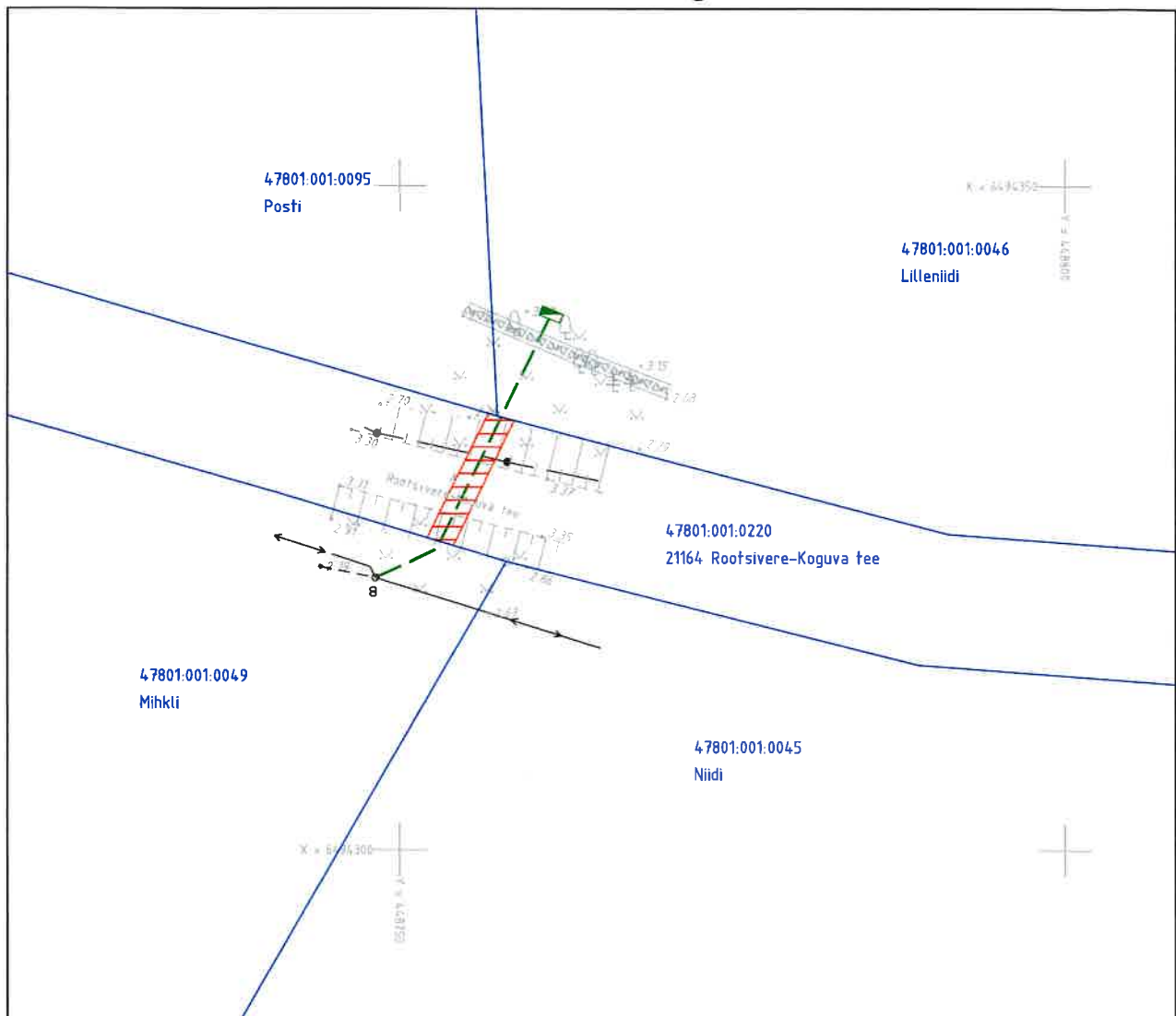
J. Gaydashvili

X = 6511250
Y = 66599

M 1:500

Elektripaigaldiste kasutusõiguse ala plaan
21164 Rootsivere-Koguva tee

LISA
1:500 A4



Saar maakond
Muhu vald
Koguva küla
* 21164 Rootsivere-Koguva tee
* 47801:001:0220

← →	Tingmärgid
—	Olemasolev 0,4 kV õhuliin
—	Olemasolev 0,4 kV maakaabel
—•—	Olemasolev side maakaabel
- - -	Projekteeritud 0,4 kV maakaabel
—•—	Projekteeritud liitumiskilp
▨	Kasutusõiguse ala
—	Katastriüksuse piir

KITSENDUSED

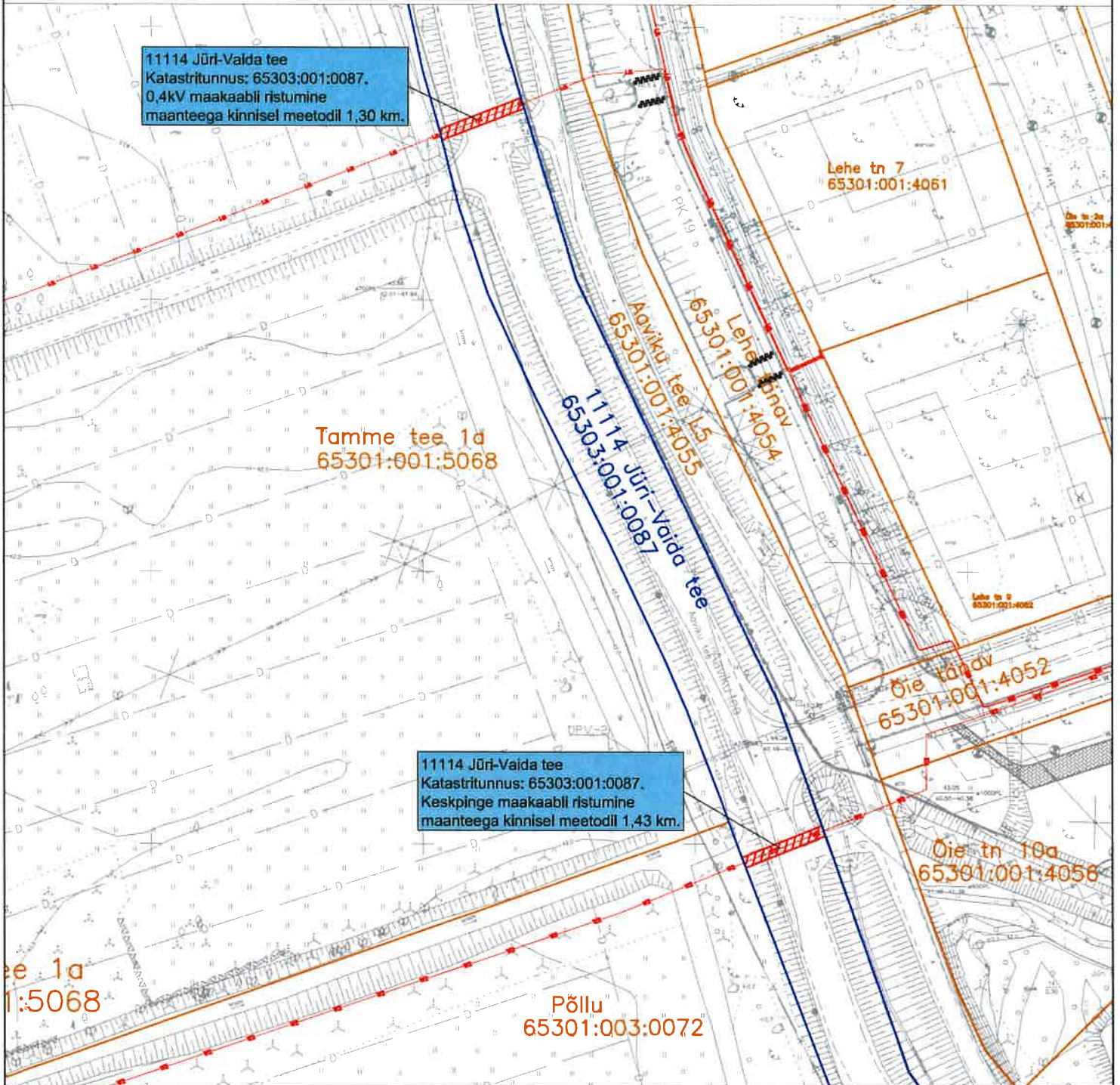
* Maaüksusele paigaldatav 0,4 kV pingega maakaabelliin on tähistatud rohelse katkendliku joonega.
* Maakaabelliini kaitsevöönd on piki kaablit kulgev ala, mida mõlemalt poolt piiravad liini äärmistest kaablitest 1 meetri kaugusel paiknevad mõttelised vertikaaltasandid.

* Elektripaigaldise kasutusõiguse ala on tähistatud punase viirutatud alaga
* Kasutusõiguse ala pindala on 21 m².
* Asukoht: ristumine km 2,64

T. Gaydarova

[Handwritten signature]

ISIKLIKU KASUTUSÕIGUSEGA KOORMATAVA ALA PLAAN
 Harjumaa, Rae vald, Patika küla, 11114 Jüri-Vaida tee, registriosa nr. 5574150
 1:1000






Servituudiala pindala 64m²
 Kaabli pikkus 32m
 Maakaabli kaitsevõõnd 1m mõlemale poole telge

- Maakaabel
- Kinnistu piir
- Isikliku kasutusõigusega koormatava kinnistu piir
- Isikliku kasutusõigusega koormatav ala

J. Gaydarheva



Isikliku kasutusõigusega koormatava ala plaan
Rapla mk, Märjamaa vald, Loodna küla,
29 Märjamaa-Koluvere tee kinnistu 42702:003:1150.
M 1:500

-  Koormatav ala. 0,4 kV maakaabellin
-  Kinnistu piir
-  Rajatav 0,4 kV maakaabel

km 13,95

29 Märjamaa-Koluvere tee
42702:003:1150

Sarapiku
42702:003:0981

Mäe
42702:003:0941

Pärdi-Jaani
42702:003:1120

29 Märjamaa-Koluvere tee
42702:003:1150

Sarapiku
42702:003:0981

km 14,10

Sarapiku
42702:003:0981

Kasutusõiguseala kinnistul 378m²
Projekteeritava tehnoõrgu pikkus kinnistul 210m
Kaltsevõbnd 1m mõlemale poole telge
Elektrilevel 0,4 kV volitatud esindaja